

| NR KAT. / KAT. № / CAT. NO | | | | |
|---|------------|----------|--------|----|
| | | | | |
| Aluminium polerowane / Полированный алюминий / Polished aluminium | | | | |
| srebrny P | 830105 | 1,0 m | 16 | |
| | 830303 | 2,0 m | 10 | |
| | 830501** | 3,0 m | 10 | |
| Aluminium anodowane / Анодированный алюминий / Anodised aluminium | | | | |
| srebrny C-0 | 870064 | 0,9 m | 16 | |
| | 830112 | 1,0 m | 16 | |
| | 870415 | 1,8 m | 10 | |
| | 830310 | 2,0 m | 10 | |
| | 857324 | 2,5 m | 10 | |
| | 852510 | 2,7 m | 10 | |
| | 830518 | 3,0 m | 10 | |
| | 870071 | 0,9 m | 16 | |
| złoty C-23 | 830129 | 1,0 m | 16 | |
| | 870422 | 1,8 m | 10 | |
| | 830327 | 2,0 m | 10 | |
| | 857331 | 2,5 m | 10 | |
| | 852527 | 2,7 m | 10 | |
| | 830525 | 3,0 m | 10 | |
| szampan C-32 | 870088 | 0,9 m | 16 | |
| | 830136 | 1,0 m | 16 | |
| | 870439 | 1,8 m | 10 | |
| | 830334 | 2,0 m | 10 | |
| | 863356** | 2,5 m | 10 | |
| oliwka C-33 | 852534 | 2,7 m | 10 | |
| | 830532 | 3,0 m | 10 | |
| | 870095 | 0,9 m | 16 | |
| | 830143 | 1,0 m | 16 | |
| c. brąz C-34 | 830341 | 2,0 m | 10 | |
| | 830549** | 3,0 m | 10 | |
| | 815515 | 0,9 m | 16 | |
| | 830150 | 1,0 m | 16 | |
| | 830358 | 2,0 m | 10 | |
| Mosiądz polerowany / Полированная латунь / Polished brass | 852558 | 2,7 m | 10 | |
| | 830556 | 3,0 m | 10 | |
| | złoty P | 870378 | 0,9 m | 16 |
| | | 870019 | 0,93 m | 16 |
| | | 820106 | 1,0 m | 16 |
| | | 870026 | 1,66 m | 10 |
| 870477 | | 1,8 m | 10 | |
| 820120 | | 2,0 m | 10 | |
| Mosiądz chromowany / Хромированная латунь / Chromed brass | 870705** | 2,7 m | 10 | |
| | srebrny CH | 820168** | 1,0 m | 16 |
| 820175** | | 2,0 m | 10 | |

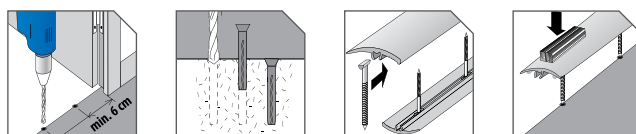
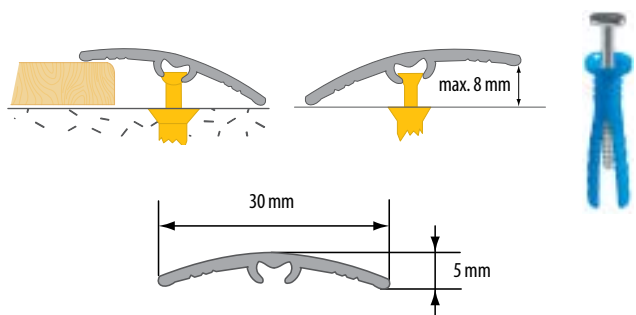
ZASTOSOWANIE / ПРИМЕНЕНИЕ / APPLICATION

Listwy umożliwiają wyjątkowo estetyczne wykończenie łączenia różnych nawierzchni podłogowych, są idealnym rozwiązaniem do łączenia wykładzin z parkietem lub terakotą, tym bardziej, iż niwelują ewentualną różnicę poziomów. Niewątpliwą zaletą tych listew jest niewidoczny sposób mocowania do podłoża.

Рейки позволяют эстетично отделять соединения различных напольных покрытий. Это идеальное решение для стыковки ковровина с паркетом или керамической плиткой, так как с их помощью сглаживаются возможные различия в высоте напольных покрытий. Несомненным преимуществом этих реек также является невидимое крепление к основанию.

These strips allow for an exceptionally esthetic finish of connections between various floor surfaces. They are an ideal solution for connecting fitted carpets with parquet floor or terracotta tiles, especially as they level out possible differences of levels. The unquestionable advantage of these strips is an invisible method of mounting to the base.

MONTAŻ / МОНТАЖ / ASSEMBLY



- ** Czas realizacji: 3 tygodnie / Срок реализации: 3 недели / Lead time: 3 weeks
- Montaż na wkręty / Монтаж на шурупы / Fix it with screws
- Montaż na klej lub taśmę / Монтаж на клей или клейкую ленту / Fix it with glue or tape
- Przy montażu nie używać kleju na bazie octu / В процессе монтажа не использовать клея на основе уксуса / Do not use adhesives containing vinegar for fixing