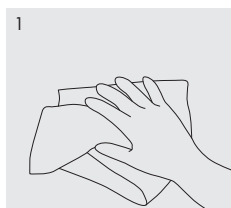


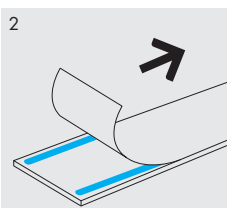
5in1

# MONTAŻ UNIWERSALNY

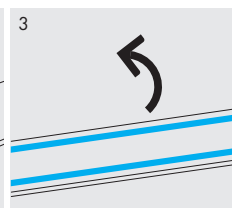
## INSTRUKCJA MONTAŻU



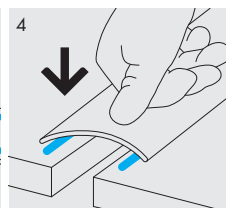
1  
Przygotuj odpowiednio podłoże, które musi być odpylone, suche i odfuszczone.



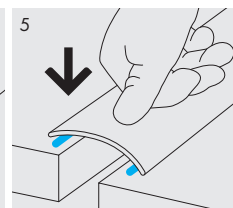
2  
Zdejmij papier zabezpieczający klej.



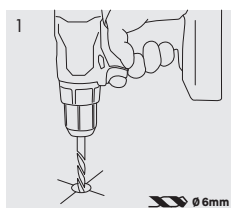
3  
Odwróć profil i przyklej do podłoża.



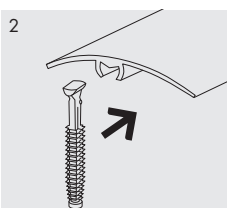
4  
Przyklej profil do podłoża na tym samym poziomie.



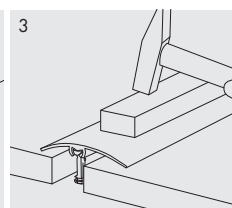
5  
Przyklej profil do podłoża na różnych poziomach.



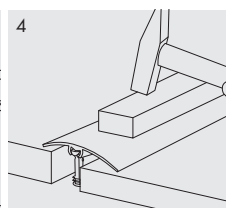
1  
Wywierć otwór w podłożu.



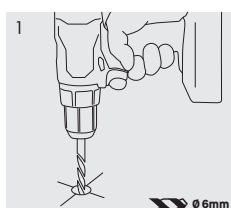
2  
Wsuń kołek do prowadnicy w profilu.



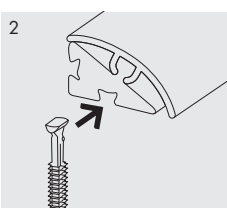
3  
Wbij profil z kołkiem z użyciem drewnianego klocka.



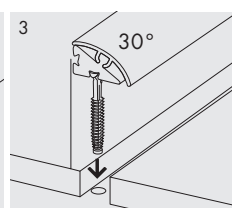
4  
Wbij profil z kołkiem z użyciem drewnianego klocka.



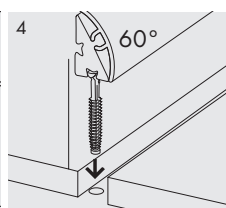
1  
Wywierć otwór w podłożu.



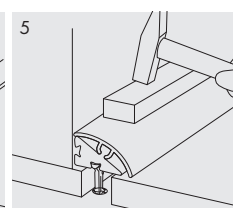
2  
Wsuń element mocujący wraz z kołkiem do profilu.



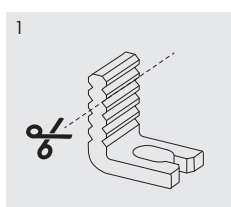
3  
Element mocujący pozwala na montaż listwy pod kątem 30°.



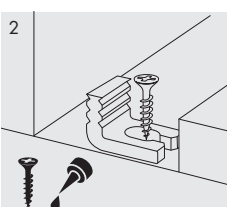
4  
Element mocujący pozwala na montaż listwy pod kątem 60°.



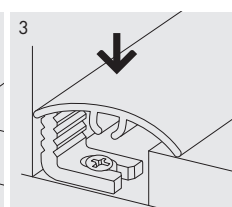
5  
Wbij profil z kołkiem z użyciem drewnianego klocka.



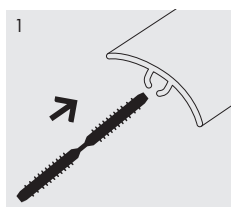
1  
Przytnij element podtrzymujący do wymaganej wysokości.



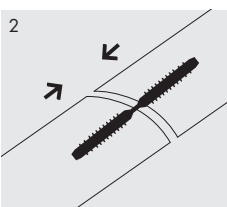
2  
Przycięty element przykręć wkłębem lub przyklej do podłoża.



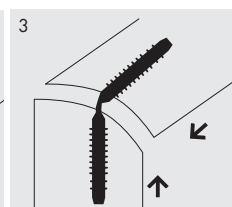
3  
Zamocowany element podtrzymuje profil.



1  
Wsuń łącznik w kanał w profilu.



2  
Łącznik pozwala łączyć profile.



3  
Połączenie pod dowolnym kątem.

# WARUNKI UŻYTKOWANIA PRODUKTÓW

W trosce o Twoje zdrowie, bezpieczeństwo oraz długą żywotność produktów firmy Cezar przygotowaliśmy ogólne porady dotyczące montażu i użytkowania naszych wyrobów. W szczególności należy pamiętać, że:

- elementy wykończeniowe (profile aluminiowe, mosiężne, ze stali nierdzewnej) należy chronić przed zabrudzeniem materiałami mokrymi (beton, zaprawa, klej, fugi do płytek itp.) stosowanymi w przemyśle budowlanym, np.: w przypadku zabrudzenia należy niezwłocznie zmyć zanieczyszczenie czystą wodą,
- do przycinania profili metalowych nie stosować narzędzi mogących spowodować przegrzanie się materiału,
- do czyszczenia elementów metalowych nie należy stosować środków zawierających chlor, lub inne substancje żrące,
- do montażu profili metalowych stosować tylko kleje montażowe i silikony neutralne chemicznie,
- do czyszczenia elementów z tworzyw sztucznych nie należy używać żadnych materiałów czyszczących zawierających rozpuszczalniki,
- elementy na których pozostały reszki etykiet, metek cenowych czy taśm należy zmyć szmatką nasączoną denaturatem,
- do czyszczenia powierzchni trzeba stosować tkaninę o wysokim współczynniku pochłaniania wilgoci

Pamiętaj, aby wszelkie prace budowlane były wykonywane przez wykwalifikowanych pracowników, którzy respektują przepisy prawa budowlanego. Producent nie ponosi odpowiedzialności za wyroby, które zostały użyte niezgodnie z przeznaczeniem, lub uległy uszkodzeniu w trakcie nieprawidłowego montażu.

- ❗ W czasie wykonywania pracy należy stosować się do ogólnych zasad bezpieczeństwa i higieny pracy. Uchroni to przed nieprzyjemnymi urazami oraz zapewni odpowiedni poziom bezpieczeństwa i pewny montaż!
- i Kolor wyrobu z różnych partii produkcyjnych może nieznacznie różnić się między sobą odcieniem.



**CEZAR**  
ul. Strefowa 2  
19-300 Ełk, Poland  
tel. +48 87 620 99 00  
[www.cezar.eu](http://www.cezar.eu)