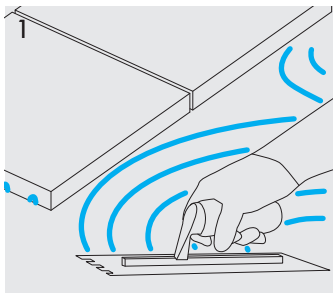




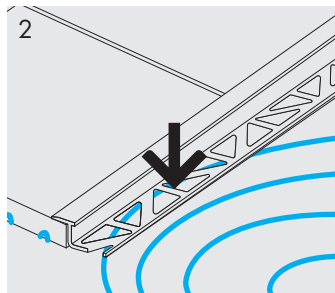
MONTAŻ PODPŁYTKOWY

INSTRUKCJA MONTAŻU

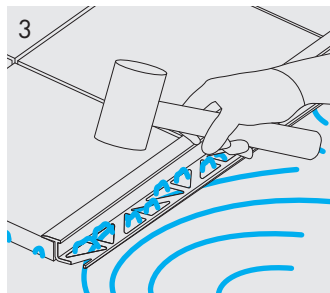
MONTAŻ PROFILU NA POWIERZCHNI PŁASKIEJ



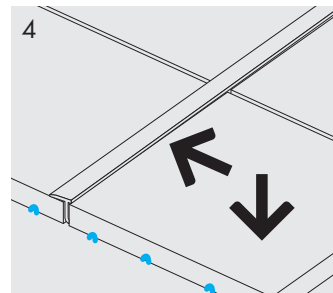
1
Natóż klej na podłoże.



2
Ułóż profil w miejscu montażu.

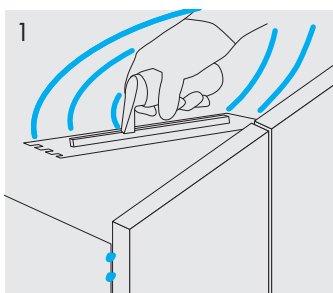


3
Za pomocą gumowego młotka dociśnij profil do podłoża, tak aby klej wyszedł przez perforację w profilu.

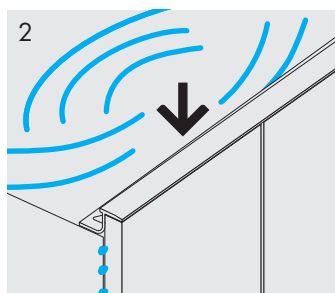


4
Przyklej kolejny rząd płytek, dociskając je do montowanego profilu i podłoża.

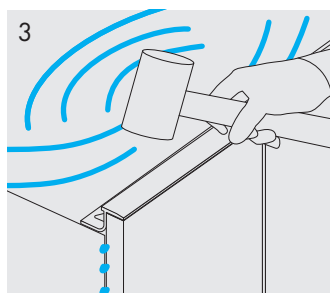
MONTAŻ PROFILU W NAROŻNIKU



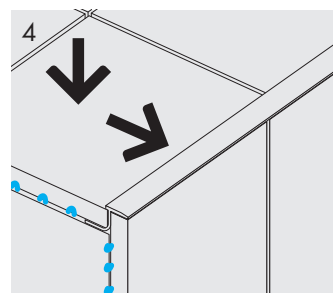
1
Natóż klej na podłoże.



2
Ułóż profil w miejscu montażu.



3
Za pomocą gumowego młotka dociśnij profil do podłoża, tak aby klej wyszedł przez perforację w profilu.



4
Przyklej kolejny rząd płytek, dociskając je do montowanego profilu i podłoża.

WARUNKI UŻYTKOWANIA PRODUKTÓW

W trosce o Twoje zdrowie, bezpieczeństwo oraz długą żywotność produktów firmy Cezar przygotowaliśmy ogólne porady dotyczące montażu i użytkowania naszych wyrobów. W szczególności należy pamiętać, że:

- elementy wykończeniowe (profile aluminiowe, mosiężne, ze stali nierdzewnej) należy chronić przed zabrudzeniem materiałami mokrymi (beton, zaprawa, klej, fugi do płytek itp.) stosowanymi w przemyśle budowlanym, np.: w przypadku zabrudzenia należy niezwłocznie zmyć zanieczyszczenie czystą wodą,
- do przycinania profili metalowych nie stosować narzędzi mogących spowodować przegrzanie się materiału,
- do czyszczenia elementów metalowych nie należy stosować środków zawierających chlor, lub inne substancje żrące,
- do montażu profili metalowych stosować tylko kleje montażowe i silikony neutralne chemicznie,
- do czyszczenia elementów z tworzyw sztucznych nie należy używać żadnych materiałów czyszczących zawierających rozpuszczalniki,
- elementy na których pozostały reszki etykiet, metek cenowych czy taśm należy zmyć szmatką nasączoną denaturatem,
- do czyszczenia powierzchni trzeba stosować tkaninę o wysokim współczynniku pochłaniania wilgoci

Pamiętaj, aby wszelkie prace budowlane były wykonywane przez wykwalifikowanych pracowników, którzy respektują przepisy prawa budowlanego. Producent nie ponosi odpowiedzialności za wyroby, które zostały użyte niezgodnie z przeznaczeniem, lub uległy uszkodzeniu w trakcie nieprawidłowego montażu.

- ❗ W czasie wykonywania pracy należy stosować się do ogólnych zasad bezpieczeństwa i higieny pracy. Uchroni to przed nieprzyjemnymi urazami oraz zapewni odpowiedni poziom bezpieczeństwa i pewny montaż!
- i Kolor wyrobu z różnych partii produkcyjnych może nieznacznie różnić się między sobą odcieniem.



CEZAR
ul. Strefowa 2
19-300 Ełk, Poland
tel. +48 87 620 99 00
www.cezar.eu