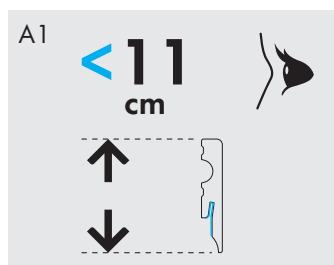


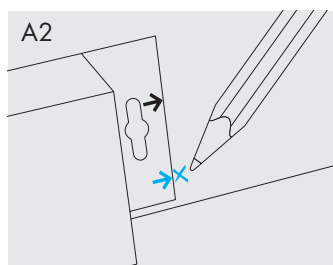
# INSTRUKCJA MONTAŻU

## KLIPS MONTAŻOWY

### OZNACZENIE MIEJSCA MONTAŻU LISTEW NISKICH

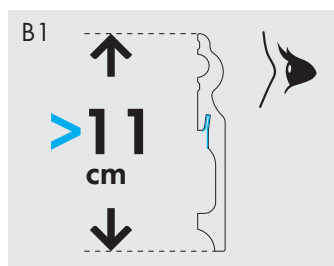


Zwróć uwagę na umiejscowienie klipsa w listwie.

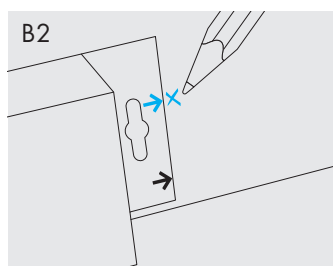


Oznacz miejsce na otwór, korzystając z dolnego znacznika na opakowaniu.

### OZNACZENIE MIEJSCA MONTAŻU LISTEW WYSOKICH

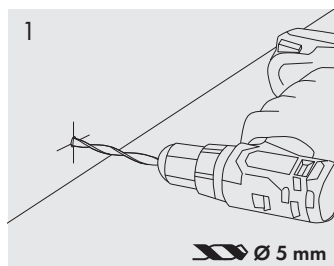


Zwróć uwagę na umiejscowienie klipsa w listwie.

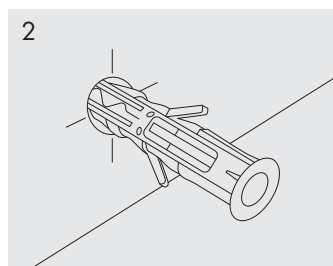


Oznacz miejsce na otwór, korzystając z górnego znacznika na opakowaniu.

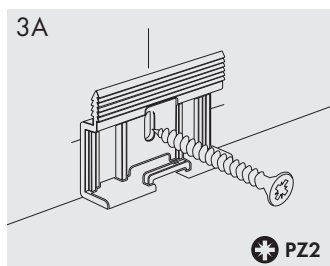
### MONTAŻ LISTWY NA KLIPS



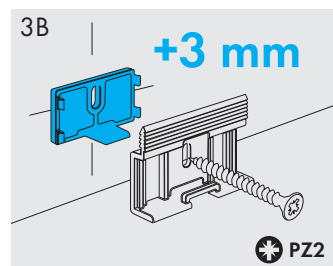
Wywierć otwór z zaznaczonym miejscem.



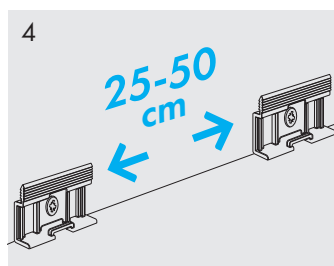
Oczyść po wierceniu otwór i umieść w nim kołek.



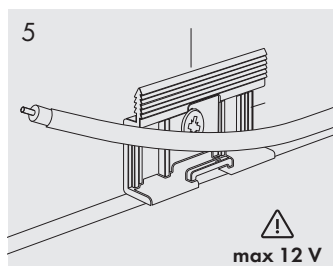
Przykręć wkrętem klips montażowy do ściany.



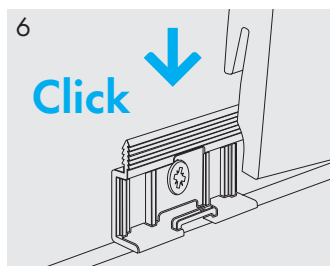
Przykręć wkrętem klips montażowy z założoną podkładką dystansową do ściany.



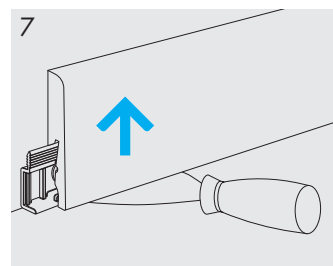
Zwróć uwagę na odstępy między klipsami.



Umieść okablowanie.



Założ listwę na klips.



W celu zdjęcia listwy z klipsa użyj cienkiego narzędzia.