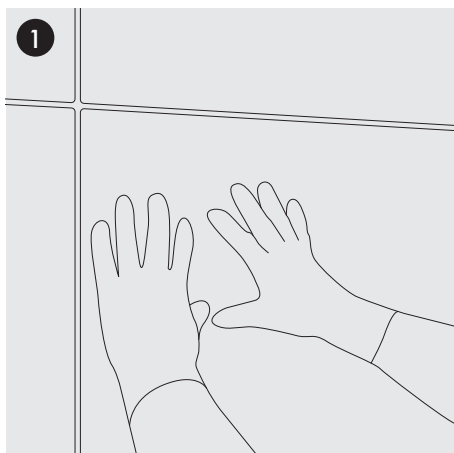


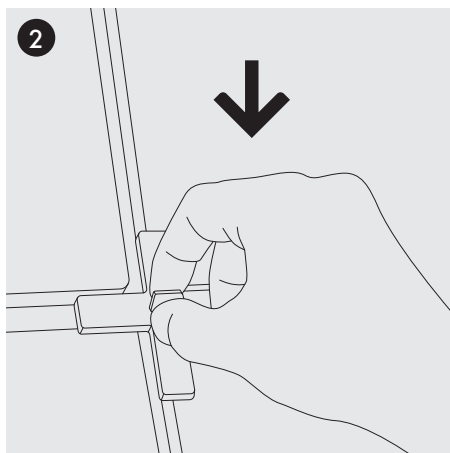
INSTRUKCJA MONTAŻU

KRZYŻYKI DYSTANSOWE

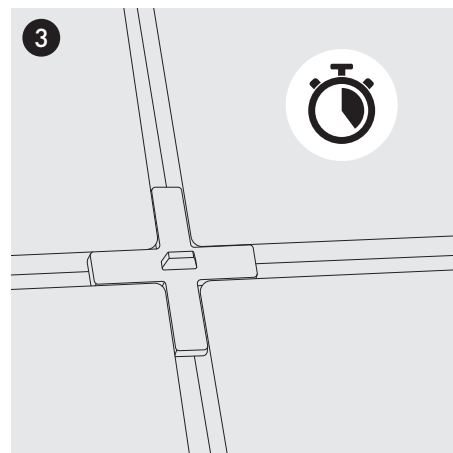
PL



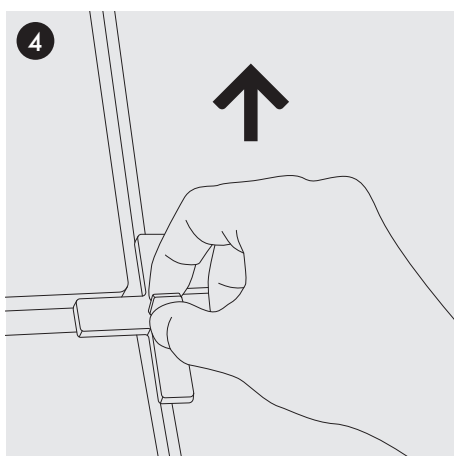
1 Przyklej płytki ceramiczne do ściany lub podłogi za pomocą odpowiedniego kleju.



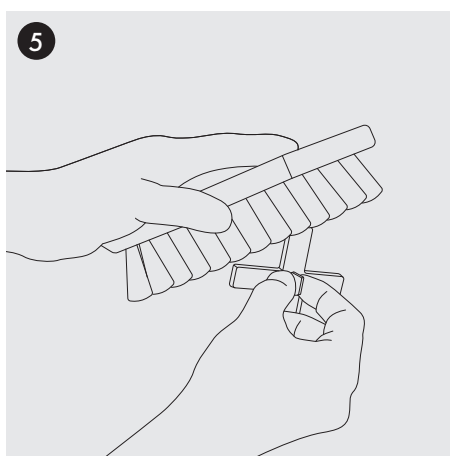
2 Umieść pomiędzy płytkami krzyżyki dystansowe.



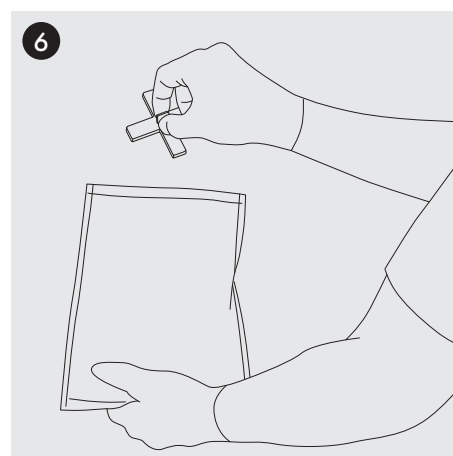
3 Wyjmij krzyżyki następnego dnia po ułożeniu płytek ceramicznych lub zapoznaj się z instrukcją zamieszczoną na opakowaniu kleju, ponieważ niektóre formuły mogą potrzebować dłuższego czasu wiązania.



4 Wyjmij krzyżyki ze szczeliny pomiędzy płytkami.



5 Oczyszć krzyżyki z resztek kleju szczotką.



6 Umieść krzyżyki w opakowaniu, będziesz mógł je wielokrotnie wykorzystać.



CEZAR

ul. Strefowa 2
19-300 Ełk, Poland
tel. +48 87 620 99 00
www.cezar.eu