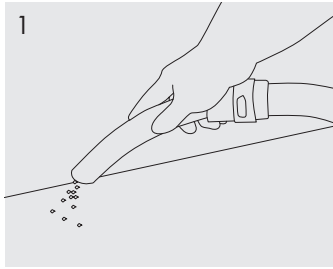


INSTRUKCJA MONTAŻU

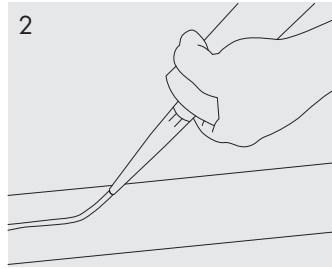
LP59/ LP80/ LP100



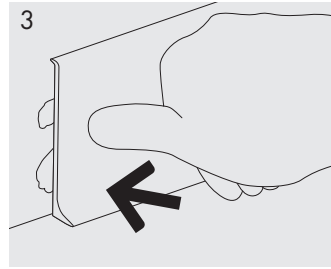
MONTAŻ LISTWY NA KLEJ



1
Przygotuj podłoże, które musi być odpylone, suche i odtłuszczone.

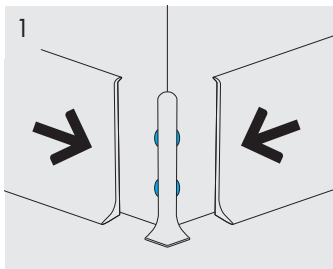


2
Nałóż klej montażowy z tyłu listwy lub na ścianę.

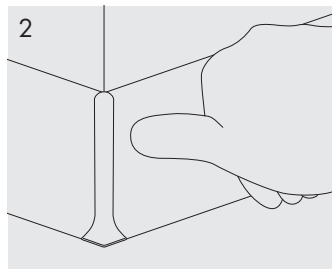


3
Dociśnij mocno listwę do ściany.

MONTAŻ NAROŻNIKA ZEWNĘTRZNEGO

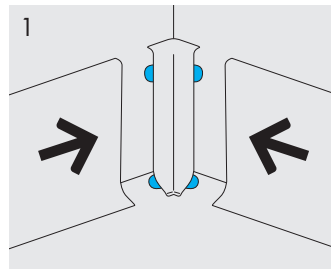


1
Połącz listwy z narożnikiem wykorzystując elementy mocujące.

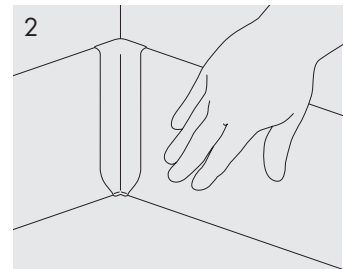


2
Przyklej listwy do ściany, mocno je dociskając.

MONTAŻ NAROŻNIKA WEWNĘTRZNEGO

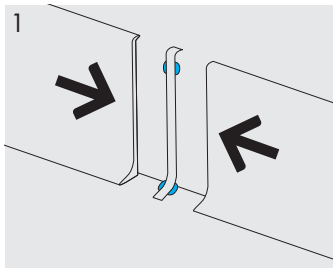


1
Połącz listwy z narożnikiem wykorzystując elementy mocujące.

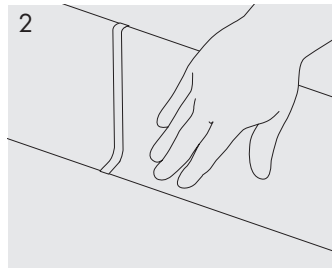


2
Przyklej listwy do ściany, mocno je dociskając.

MONTAŻ ŁĄCZNIKA

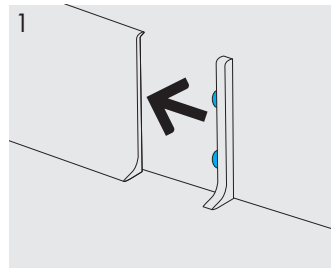


1
Połącz listwy z łącznikiem wykorzystując elementy mocujące.

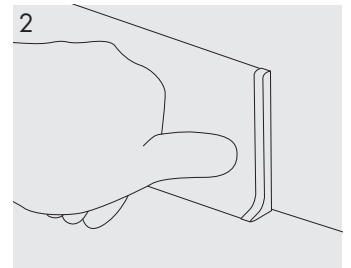


2
Przyklej listwy do ściany, mocno je dociskając.

MONTAŻ ZAKOŃCZEŃ



1
Nałóż zakończenie na listwę wykorzystując elementy mocujące.



2
Przyklej listwy do ściany, mocno je dociskając.



CEZAR

ul. Strefowa 2
19-300 Ełk, Poland
tel. +48 87 620 99 00
www.cezar.eu



Wady widoczne przed zamontowaniem (kolor, wzór, kształt, wymiary), lub wynikające z samego montażu po zamontowaniu, nie mogą być przyczyną sporów reklamacyjnych z producentem!