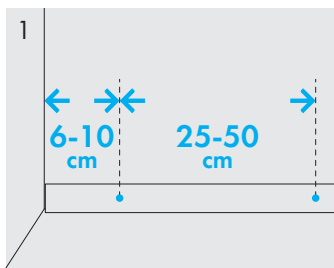


# INSTRUKCJA MONTAŻU

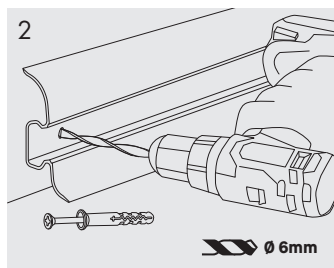
## PREMIUM CLASSIC/ CEZAR 60



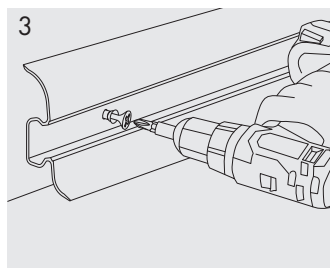
### MONTAŻ LISTWY



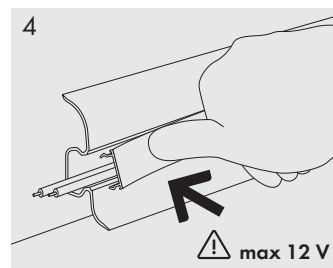
Przyłóż listwę do ściany i wywierć przez nią otwór w ścianie.



Przykręć wkrętem listwę do ściany.

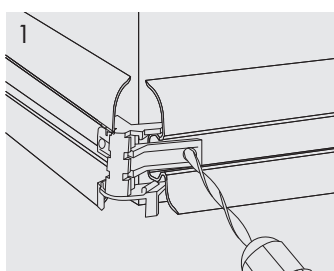


Umieść okablowanie w kanale listwy.

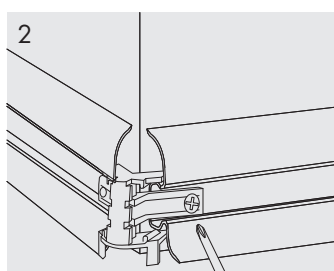


Umieść okablowanie w kanale listwy. Włóż zaślepkę z przodu listwy, dociśnij, aż się zatrzaśnie.

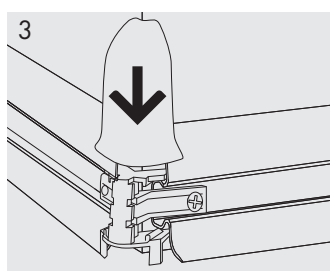
### MONTAŻ NAROŻNIKA ZEWNĘTRZNEGO



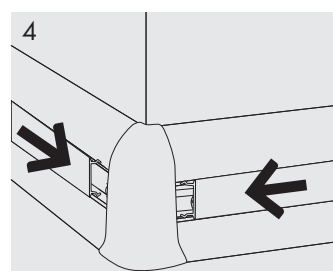
Przez listwy i rack narożnika zewnętrznego wywierć otwory w ścianach.



Przykręć rack narożnika i listwy do ścian.

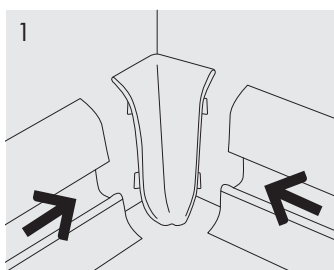


Umieść okablowanie w listwie i nałóż od góry narożnik zewnętrzny.

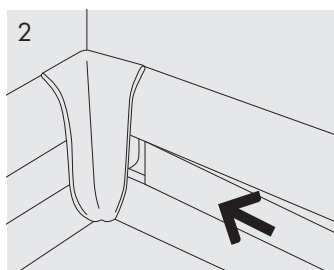


Umieść zaślepkę z przodu listwy, dociśnij, aż się zatrzasną.

### MONTAŻ NAROŻNIKA WEWNĘTRZNEGO

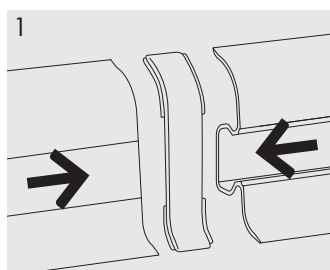


Wsuń listwy do narożnika i przykręć listwy do ściany, utóż okablowanie.

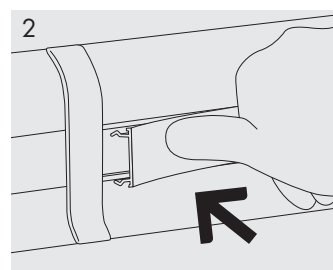


Załóż zaślepkę kanału kablowego i dociśnij.

### MONTAŻ ŁĄCZNIKA

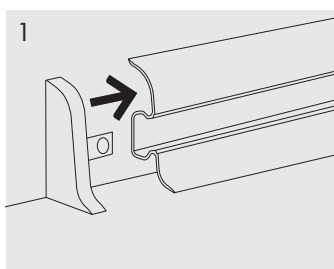


Wsuń listwy do łącznika i przykręć listwy do ściany, utóż okablowanie.

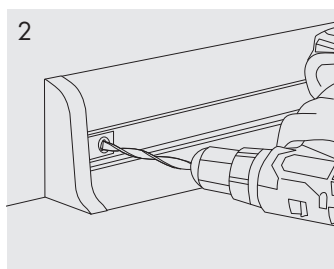


Załóż zaślepkę kanału kablowego i dociśnij.

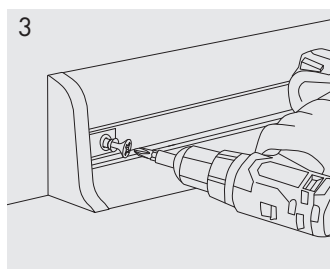
### MONTAŻ ZAKOŃCZEŃ



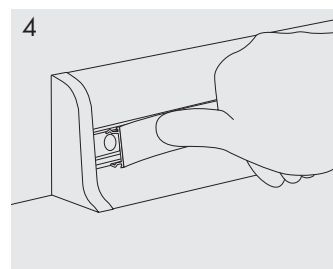
Nałóż zakończenie na listwę.



Wywierć otwór w ścianie przez listwę i zakończenie.



Przykręć wkrętem zakończenie z listwą do ściany.



Wsuń zaślepkę w zakończenie, dociśnij, aż się zatrzaśnie.



**CEZAR**

ul. Strefowa 2  
19-300 Ełk, Poland  
tel. +48 87 620 99 00  
www.cezar.eu



**Wady widoczne przed zamontowaniem (kolor, wzór, kształt, wymiary), lub wynikające z samego montażu po zamontowaniu, nie mogą być przyczyną sporów reklamacyjnych z producentem!**