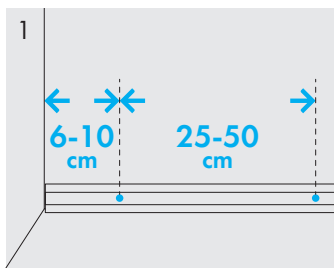


INSTRUKCJA MONTAŻU

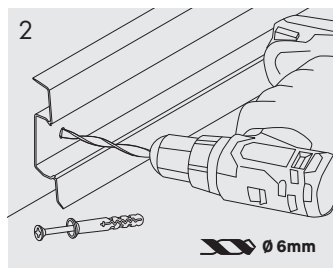
HI_LINE



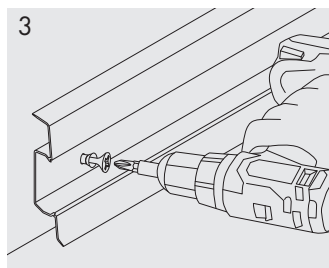
MONTAŻ LISTWY NA KOŁKI



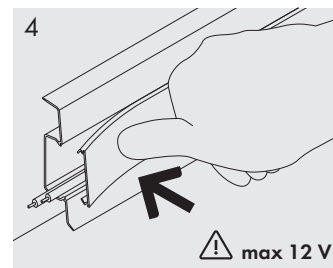
Rozmieść kołki rozporowe co 25-50 cm, 6-10 cm od narożników.



Wywierć otwory w zaznaczonych miejscach.

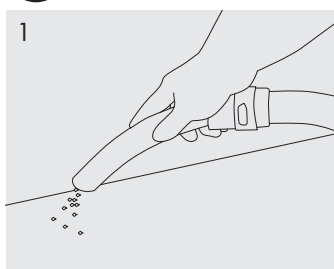


Przykręć wkrętem listwę do ściany.

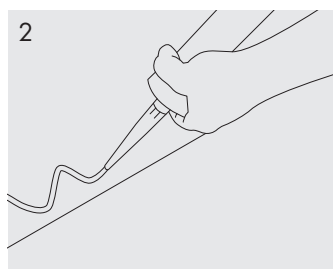


Umieść okablowanie w kanale listwy. Włóż zaślepkę z przodu listwy, dociśnij, aż się zatrzaśnie.

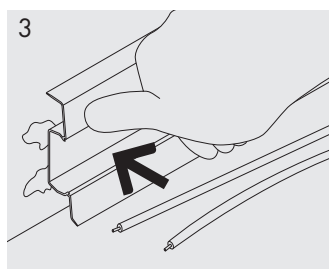
MONTAŻ LISTWY NA KLEJ



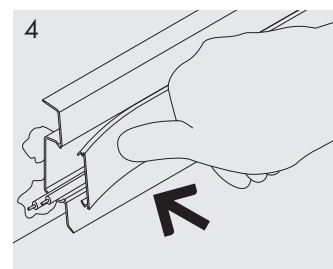
Przygotuj podłoże, które musi być odpylone, suche i odtuszczone.



Nałóż klej montażowy na ścianę lub z tyłu listwy.

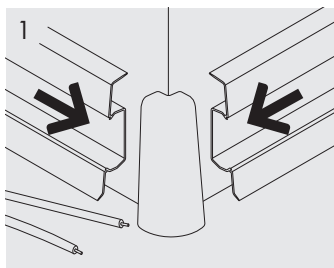


Dociśnij mocno listwę do ściany, umieść okablowanie w kanale listwy.

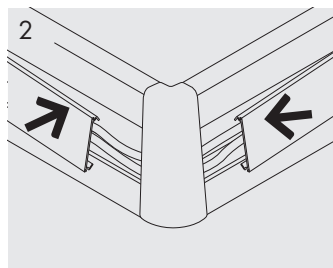


Umieść zaślepkę z przodu listwy, dociśnij, aż się zatrzaśnie.

MONTAŻ NAROŻNIKA ZEWNĘTRZNEGO

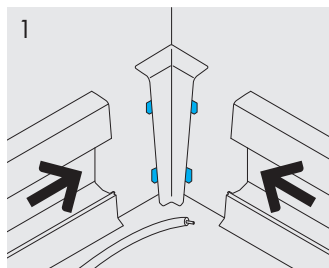


Wsuń listwy do narożnika i przykręć listwy do ściany, ułóż okablowanie.

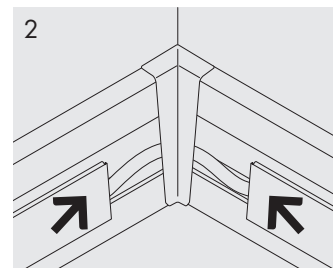


Wsuń zaśleпки w narożnik, dociśnij, aż się zatrzasną.

MONTAŻ NAROŻNIKA WEWNĘTRZNEGO

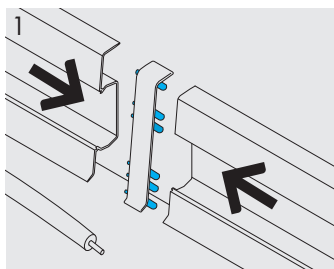


Wsuń listwy do narożnika i przykręć listwy do ściany, ułóż okablowanie.

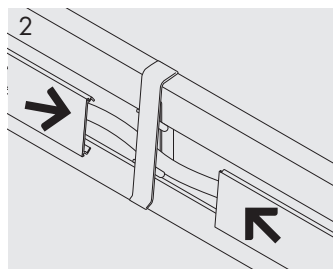


Wsuń zaśleпки w narożnik, dociśnij, aż się zatrzasną.

MONTAŻ ŁĄCZNIKA

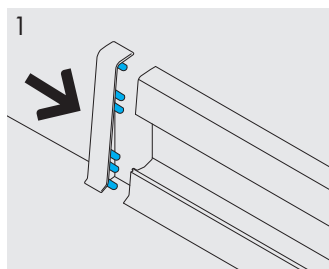


Wsuń listwy do łącznika i przykręć listwy do ściany, ułóż okablowanie.

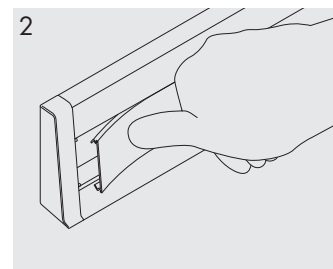


Wsuń zaśleпки w łącznik, dociśnij, aż się zatrzasną.

MONTAŻ ZAKOŃCZEŃ



Założ zakończenie na listwę przykręć listwę do ściany.



Wsuń zaśleпку w zakończenie, dociśnij, aż się zatrzaśnie.

