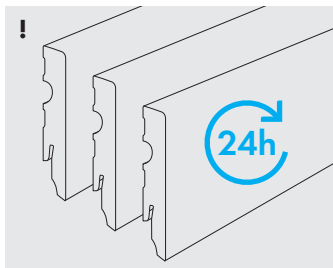


# INSTRUKCJA MONTAŻU

## LISTEW MDF

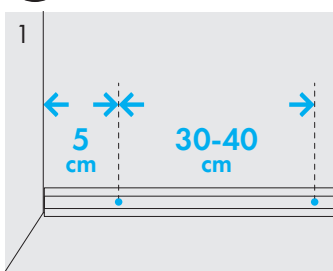
PL



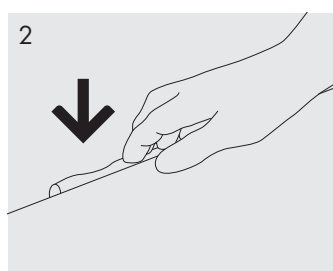
Przed otwarciem listwy należy przechowywać w oryginalnym opakowaniu. Składowane listwy umieszczamy na izolowanej płaszczyźnie, np. na palecie, podkładzie podłogowym, na styropianie czy kartonie. Listwy muszą być sezonowane w pomieszczeniu w którym będą montowane min. 24 godz. Listwy należy składować w pozycji poziomej, na równym podłożu. Przed montażem zalecany jest pomiar temperatury oraz wilgotności powietrza i ścian. Temperatura powietrza powinna wynosić od 18° C do 22 ° C a wilgotność od 40 do 60%. Wilgotność ścian nie powinna być większa niż 2% (metoda CM-Karbidowa). Podłoże na którym będziemy montować listwy powinno być gładkie, odpylone i odfuszczone. W przypadku montażu na klej zaleca się zagruntowanie ściany w miejscu montażu listew. W celu poprawy właściwości akustycznych podłogi i zabezpieczenia przed wilgocią zaleca się wypełnienie szczeliny dylatacyjnej sznurem dylatacyjnym.

**NIE UŻYWAĆ SILIKONÓW OCTANOWYCH DO MONTAŻU LISTEW MDF!**

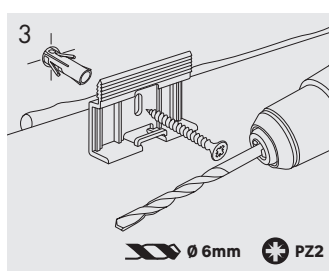
### MONTAŻ LISTWY NA KLIPS



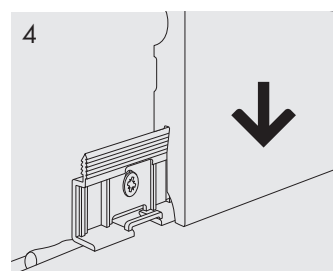
Rozmieść kołki rozporowe co 30-40 cm, 5 cm od narożników.



Uszczelnij szczelinę dylatacyjną sznurem dylatacyjnym CEZAR.

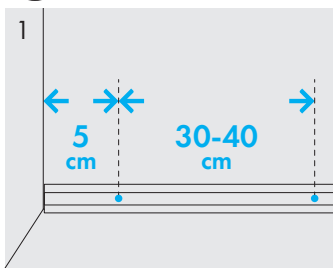


Wywierć otwór w ścianie i przykręć klips wkrętem do ściany.

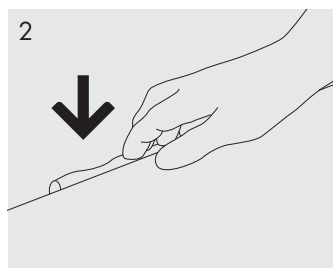


Nałóż od góry listwę na klips i mocno dociśnij.

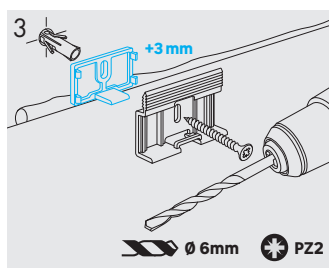
### MONTAŻ LISTWY NA KLIPS Z PODKŁADKĄ DYSTANSOWĄ



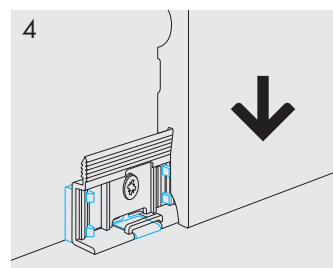
Rozmieść kołki rozporowe co 30-40 cm, 5 cm od narożników.



Uszczelnij szczelinę dylatacyjną sznurem dylatacyjnym CEZAR.

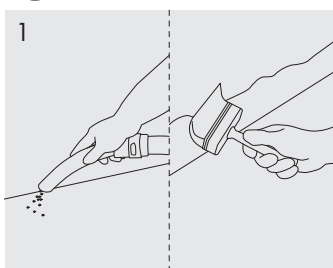


Wywierć otwór w ścianie, połącz klips z podkładką dystansową i przykręć klips wkrętem do ściany.

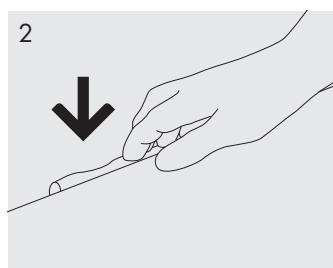


Nałóż od góry listwę na klips i mocno dociśnij.

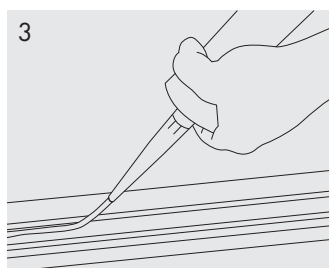
### MONTAŻ LISTWY NA KLEJ



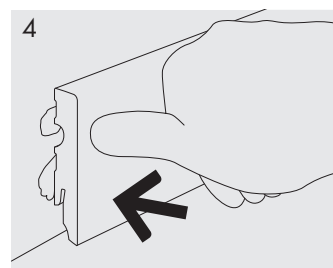
Przygotuj podłoże, które musi być odpylone, suche i odfuszczone. Zaleca się zagruntowanie ściany w miejscu klejenia listew.



Uszczelnij szczelinę dylatacyjną sznurem dylatacyjnym CEZAR.



Nałóż klej CEZAR EXPERT MDF DREWNO z tyłu listwy.



Dociśnij mocno listwę do ściany.



**CEZAR**

ul. Strefowa 2  
19-300 Elk, Poland  
tel. +48 87 620 99 00  
www.cezar.eu



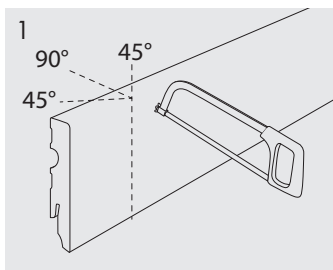
**Wady widoczne przed zamontowaniem (kolor, wzór, kształt, wymiary), lub wynikające z samego montażu po zamontowaniu, nie mogą być przyczyną sporów reklamacyjnych z producentem!**

# INSTRUKCJA MONTAŻU

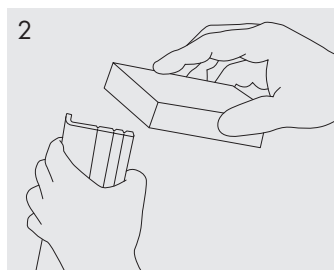
## LISTEW MDF



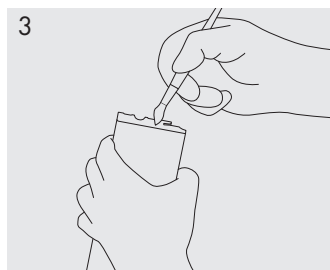
### WYKONANIE NAROŻNIKÓW I POŁĄCZEŃ



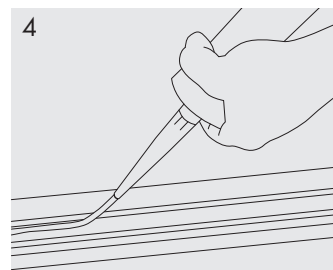
1  
Przytnij listwę pod kątem 45° (narożniki) lub 90° (łączenia).



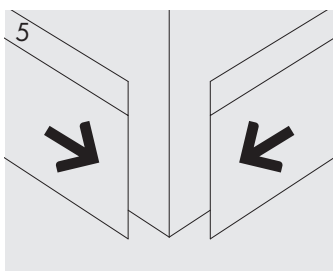
2  
Cięte powierzchnie przetrzyj papierem ściernym.



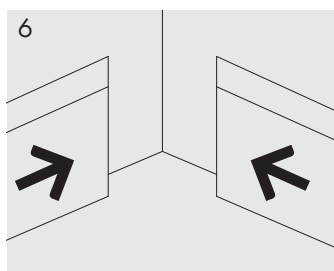
3  
Zaimpregnuj cięte powierzchnie farbą wykończeniową i pozostaw do wyschnięcia.



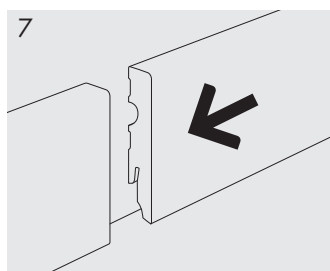
4  
Nałóż klej CEZAR EXPERT MDF DREWNO z tyłu listwy.



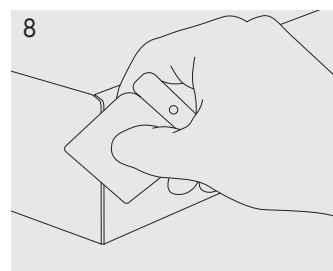
5  
Przyklej listwy w narożniku zewnętrznym do ściany, dociśnij, pozostaw do wyschnięcia.



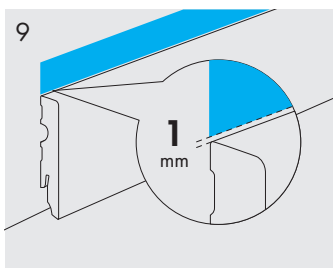
6  
Przyklej listwy w narożniku wewnętrznym do ściany, dociśnij, pozostaw do wyschnięcia.



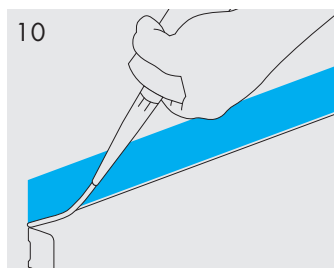
7  
Przyklej odcinki listew do ściany, dociśnij, pozostaw do wyschnięcia.



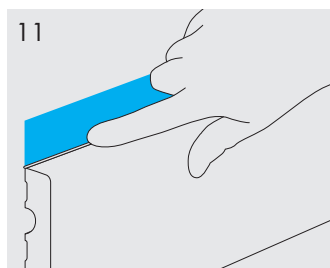
8  
Zabezpiecz połączenia listew gotową masą szpachlową CREATIVA.



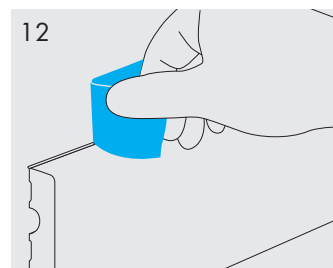
9  
Naklej taśmę malarską na ścianę ok. 1 mm nad zamontowaną listwą.



10  
Zabezpiecz górną krawędź listwy akrylem.



11  
Wygładź akryl aby uzyskać jednolitą i estetyczną spoinę.



12  
Odklej ze ściany taśmę malarską.

### BĘDZIESZ POTRZEBOWAĆ!



837835



672217



839269



808395



**CEZAR**  
ul. Strefowa 2  
19-300 Ełk, Poland  
tel. +48 87 620 99 00  
www.cezar.eu



Wady widoczne przed zamontowaniem (kolor, wzór, kształt, wymiary), lub wynikające z samego montażu po zamontowaniu, nie mogą być przyczyną sporów reklamacyjnych z producentem!