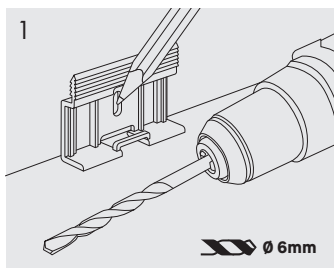


INSTRUKCJA MONTAŻU

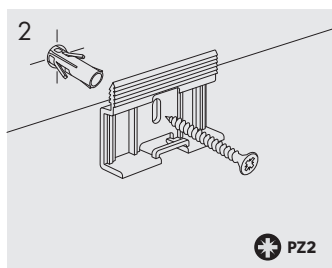
MASTER LINE



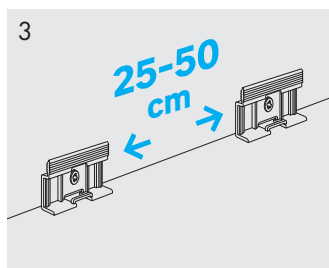
MONTAŻ LISTWY NA KLIPS



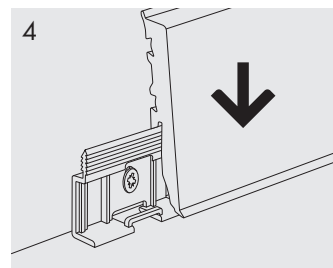
1 Przyłóż klips do ściany i oznacz środek otworu na kołek.



2 Wywierć otwór i przykręć klips wkrętem do ściany.

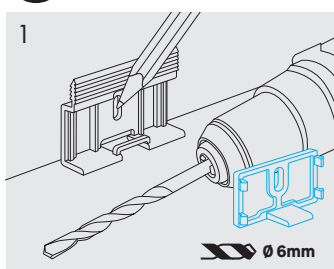


3 Zamocuj klipsy w odpowiednich odstępach.

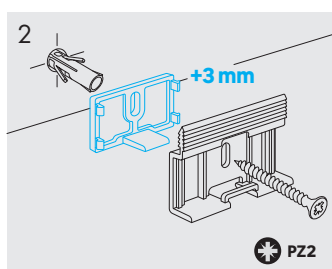


4 Nałóż od góry listwę na klips i mocno dociśnij.

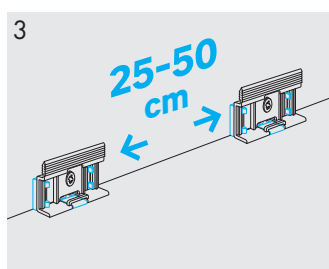
MONTAŻ LISTWY NA KLIPS Z PODKŁADKĄ DYSTANSOWĄ



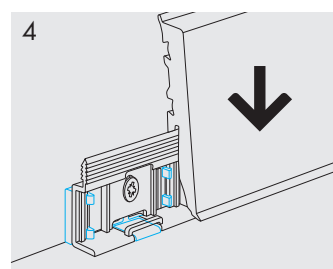
1 Przyłóż klips do ściany i oznacz środek otworu na kołek.



2 Wywierć otwór i przykręć klips z podkładką dystansową wkrętem do ściany.

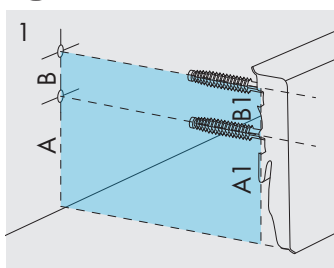


3 Zamocuj klipsy z podkładkami dystansowymi w odpowiednich odstępach.

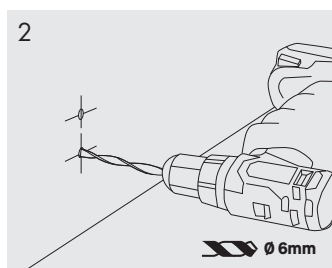


4 Nałóż od góry listwę na klips i mocno dociśnij.

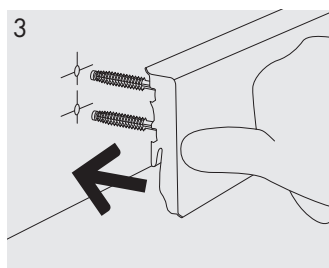
MONTAŻ LISTWY NA KOŁKI



1 Oznacz miejsca wiercenia otworów w ścianie, mierząc odległość kołków od podłoża.

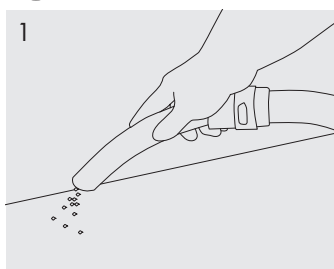


2 Wywierć otwory w ścianie.

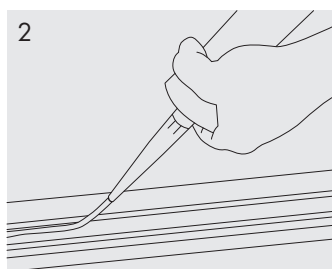


3 Włóż listwę z kołkami do ściany i mocno dociśnij.

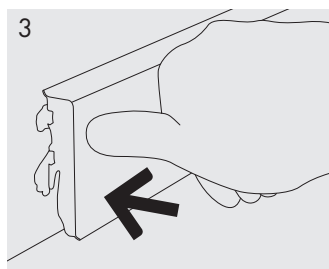
MONTAŻ LISTWY NA KLEJ



1 Przygotuj podłoże, które musi być odpylone, suche i odtłuszczone.



2 Nałóż klej montażowy z tyłu listwy.



3 Dociśnij mocno listwę do ściany.

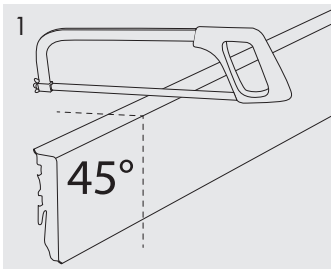


INSTRUKCJA MONTAŻU

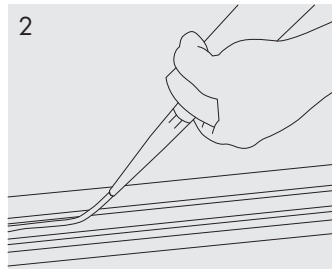
MASTER LINE



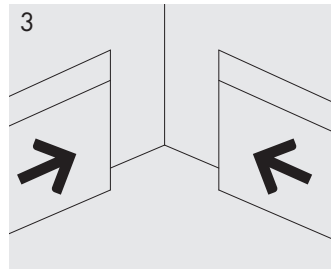
NAROŻNIK WEWNĘTRZNY - MONTAŻ BEZ AKCESORIÓW



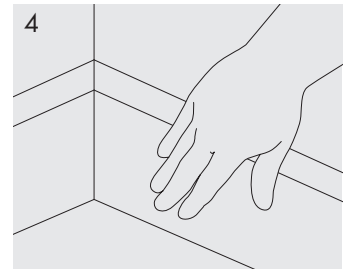
1 Przytnij listwę pod kątem 45°.



2 Nałóż klej montażowy z tyłu listwy.

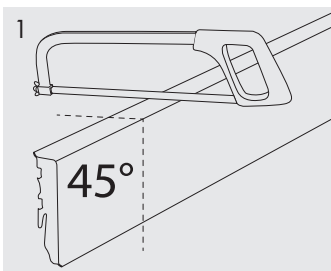


3 Przyklej listwy w narożniku do przygotowanej do klejenia ściany.

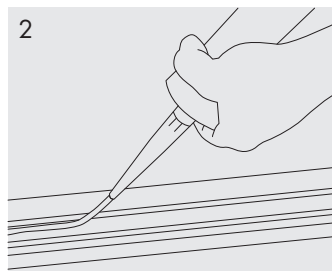


4 Mocno dociśnij listwy do ściany.

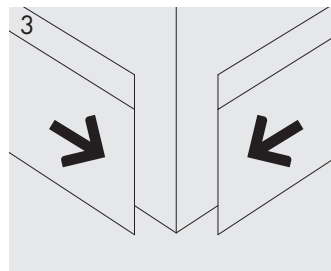
NAROŻNIK ZEWNĘTRZNY - MONTAŻ BEZ AKCESORIÓW



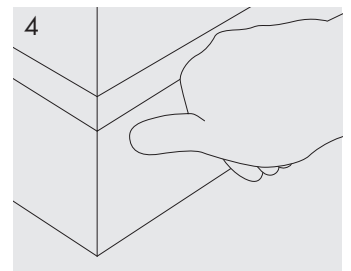
1 Przytnij listwę pod kątem 45°.



2 Nałóż klej montażowy z tyłu listwy.

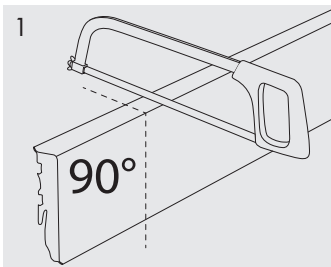


3 Przyklej listwy w narożniku do przygotowanej do klejenia ściany.

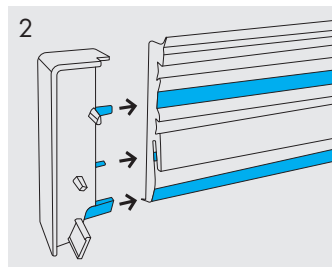


4 Mocno dociśnij listwy do ściany.

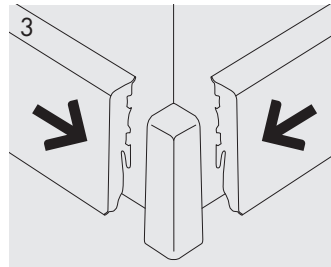
NAROŻNIK ZEWNĘTRZNY - MONTAŻ Z AKCESORIAMI



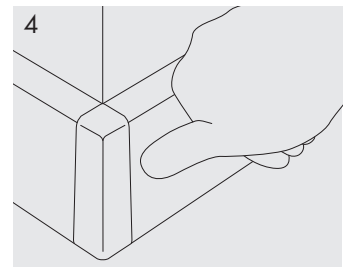
1 Przytnij listwę pod kątem 90°.



2 Wsuń elementy mocujące w odpowiednie kanały w listwie.

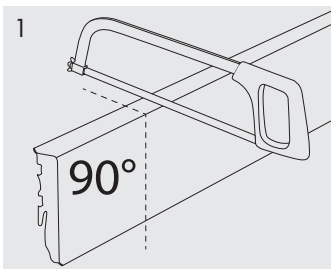


3 Zamocuj listwy z narożnikiem do ściany wybraną metodą.

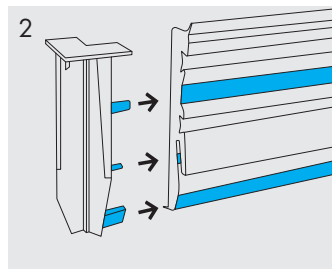


4 Mocno dociśnij listwy z narożnikiem do ściany.

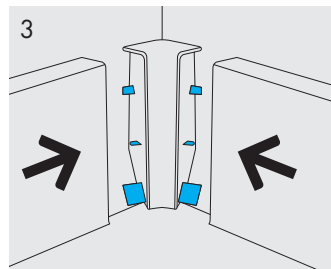
NAROŻNIK WEWNĘTRZNY - MONTAŻ Z AKCESORIAMI



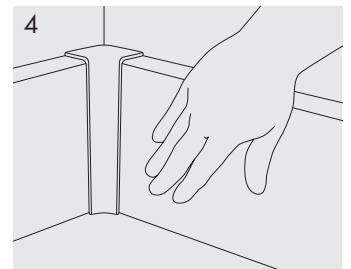
1 Przytnij listwę pod kątem 90°.



2 Wsuń elementy mocujące w odpowiednie kanały w listwie.



3 Przyklej listwy z narożnikiem do ściany wybraną metodą.



4 Mocno dociśnij listwy z narożnikiem do ściany.



CEZAR

ul. Strefowa 2
19-300 Ełk, Poland
tel. +48 87 620 99 00
www.cezar.eu



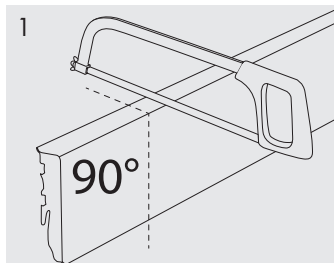
Wady widoczne przed zamontowaniem (kolor, wzór, kształt, wymiary), lub wynikające z samego montażu po zamontowaniu, nie mogą być przyczyną sporów reklamacyjnych z producentem!

INSTRUKCJA MONTAŻU

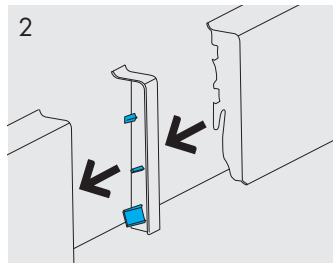
MASTER LINE



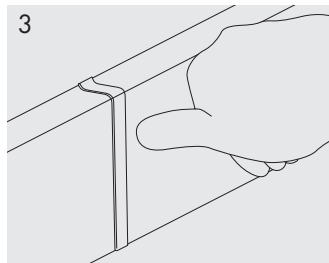
ŁĄCZNIK - MONTAŻ Z AKCESORIAMI



Przytnij listwę pod kątem 90°.

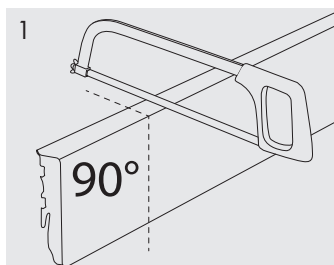


Wsuń łącznik w odpowiednie kanały listwy.

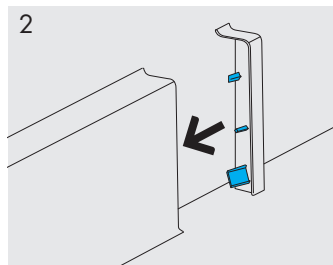


Zamocuj listwy z łącznikiem do ściany wybraną metodą i mocno dociśnij.

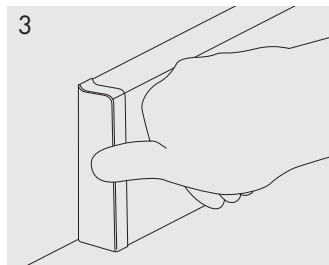
ZAKOŃCZENIA - MONTAŻ Z AKCESORIAMI



Przytnij listwę pod kątem 90°.



Wsuń zakończenie w odpowiednie kanały listwy.



Zamocuj listwy z zakończeniem do ściany i mocno dociśnij.

