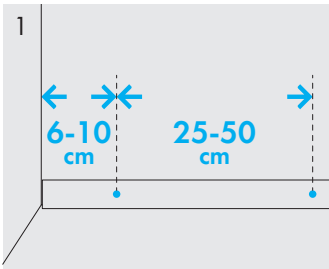


INSTRUKCJA MONTAŻU

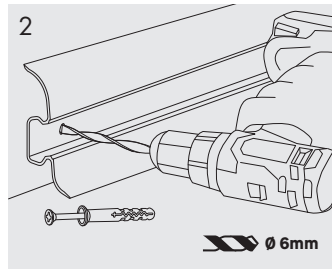
SLIM



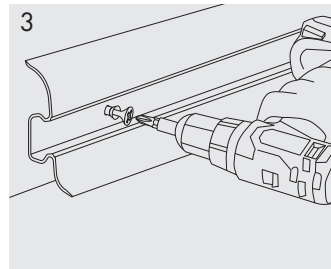
MONTAŻ LISTWY



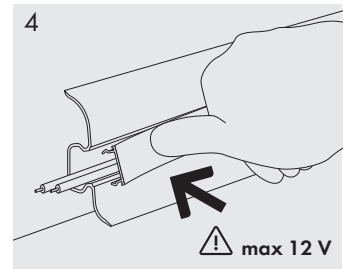
Przyłóż listwę do ściany i wywierć przez nią otwór w ścianie.



Przykręć wkrętem listwę do ściany.

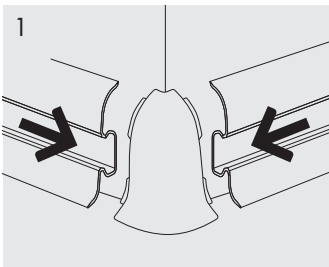


Umieść okablowanie w kanale listwy.

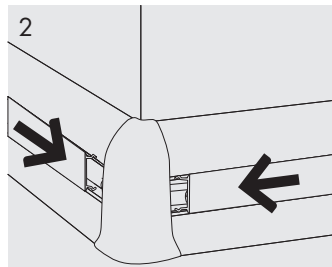


Umieść okablowanie w kanale listwy. Włóż zaślepkę z przodu listwy, dociśnij, aż się zatrzaśnie.

MONTAŻ NAROŻNIKA ZEWNĘTRZNEGO

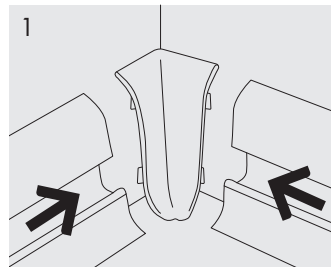


Przez listwy i rack narożnika zewnętrznego wywierć otwory w ścianach.

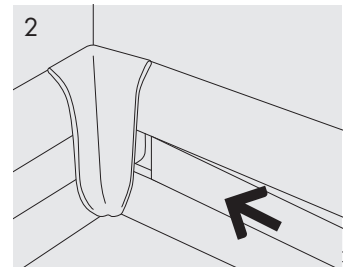


Przykręć rack narożnika i listwy do ścian.

MONTAŻ NAROŻNIKA WEWNĘTRZNEGO

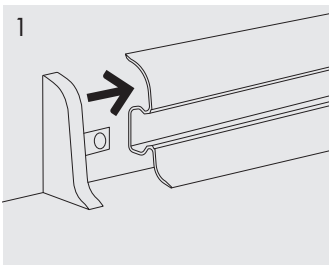


Wsuń listwy do narożnika i przykręć listwy do ściany, ułóż okablowanie.

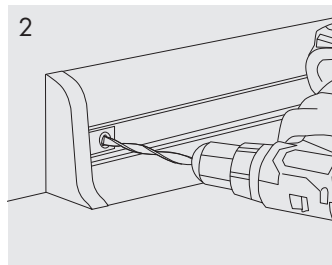


Załóż zaślepkę kanału kablowego i dociśnij.

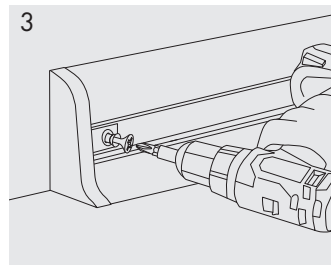
MONTAŻ ZAKOŃCZEŃ



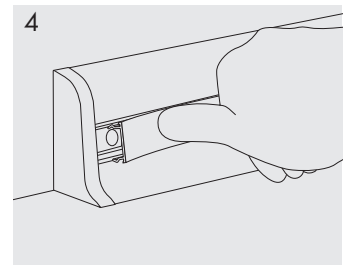
Nałóż zakończenie na listwę.



Wywierć otwór w ścianie przez listwę i zakończenie.

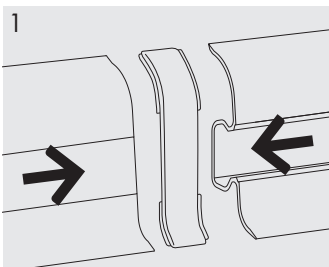


Przykręć wkrętem zakończenie z listwą do ściany.

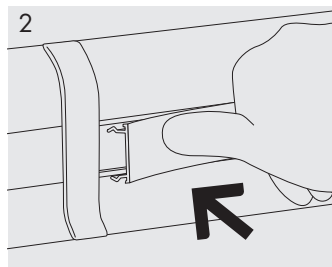


Wsuń zaślepkę w zakończenie, dociśnij, aż się zatrzaśnie.

MONTAŻ ŁĄCZNIKA



Wsuń listwy do łącznika i przykręć listwy do ściany, ułóż okablowanie.



Załóż zaślepkę kanału kablowego i dociśnij.



CEZAR

ul. Strefowa 2
19-300 Ełk, Poland
tel. +48 87 620 99 00
www.cezar.eu



Wady widoczne przed zamontowaniem (kolor, wzór, kształt, wymiary), lub wynikające z samego montażu po zamontowaniu, nie mogą być przyczyną sporów reklamacyjnych z producentem!